

Manuale

per i soci e i lavoratori

Benvenuto

in Ciclat Trasporti Ambiente

Da oggi anche tu fai parte di questa cooperativa, siamo molto felici di averti a bordo.

Nelle pagine che seguono troverai tutte le informazioni pratiche che ti servono per vivere al meglio questa nuova esperienza, compresi i comportamenti corretti da tenere sul luogo di lavoro e i benefici che ne ricaverai.

Se ti può essere utile conserva questo manuale sul tuo automezzo, potrai consultarlo ogni volta che hai un dubbio.

Se il manuale non bastasse a rispondere alle tue esigenze, puoi sempre contattare l'ufficio del personale. Trovi i contatti in ultima pagina.

Buon lavoro,

A handwritten signature in black ink, appearing to read 'Sergio Viviani', enclosed in a thin black rectangular border.

Sergio Viviani, presidente Ciclat Trasporti Ambiente

Indice

1. Cosa significa fare parte di Ciclat Trasporti Ambiente	06	4. Servizi ulteriori per i soci dei territori di Ravenna e Forlì	18
<i>Qui troverai gli strumenti con cui raggiungiamo i nostri standard di qualità e sostenibilità.</i>		<i>Qui troverai servizi aggiuntivi e convenzioni per a chi opera in queste aree.</i>	
2. La politica per la responsabilità sociale: più forti e più sicuri	08	Distributore gasolio	18
<i>Qui troverai i valori e i principi in cui crediamo, e i diritti che ne conseguono.</i>		Visite mediche	18
3. Il prontuario del socio: cosa fare in ogni circostanza	10	Scadenziario	19
<i>Qui troverai tutte le procedure e le prassi che possono riguardarti in varie situazioni.</i>		Lavaggio mezzi	19
3.1 Richiesta di inserimento mezzi e nuovi autisti	10	Convenzioni a tariffe agevolate	19
Per tutti i soci	10	5. La certificazione SA8000 e tutto quello che comporta	20
1. Il portale Cogito	11	<i>Qui troverai gli impegni con cui certifichiamo la nostra Responsabilità Sociale e qual è il contributo che puoi dare.</i>	
2. Documenti che devono stare a bordo dei mezzi	12	6. Organigramma	24
3. Documenti che l'autista deve portare con sé	12	<i>Qui troverai la struttura organizzativa di Ciclat Trasporti Ambiente.</i>	
4. Attrezzatura minima a bordo dei mezzi	12		
Per i soci dell'Area Ravenna-Forlì	13		
1. Inserire un nuovo mezzo	13		
2. Inserire un nuovo autista	14		
3. Aggiornamento Documenti	14		
3.2 Etica di comportamento	16		

Cosa significa fare parte di Ciclat Trasporti Ambiente

Ciclat Trasporti Ambiente è una cooperativa che punta alla **massima qualità e sostenibilità**. Tutti i nostri servizi devono raggiungere elevati standard qualitativi e prestazioni ambientali, e garantirti sempre adeguati livelli di **salute e sicurezza**.

ALLA QUALITÀ SI ARRIVA CON I GIUSTI STRUMENTI

Per raggiungere i nostri standard puntiamo sulla **trasparenza**, sia all'interno della cooperativa che verso clienti e fornitori. Ogni azione che mettiamo in campo è prima pianificata accuratamente e poi monitorata attraverso un'**analisi periodica**.



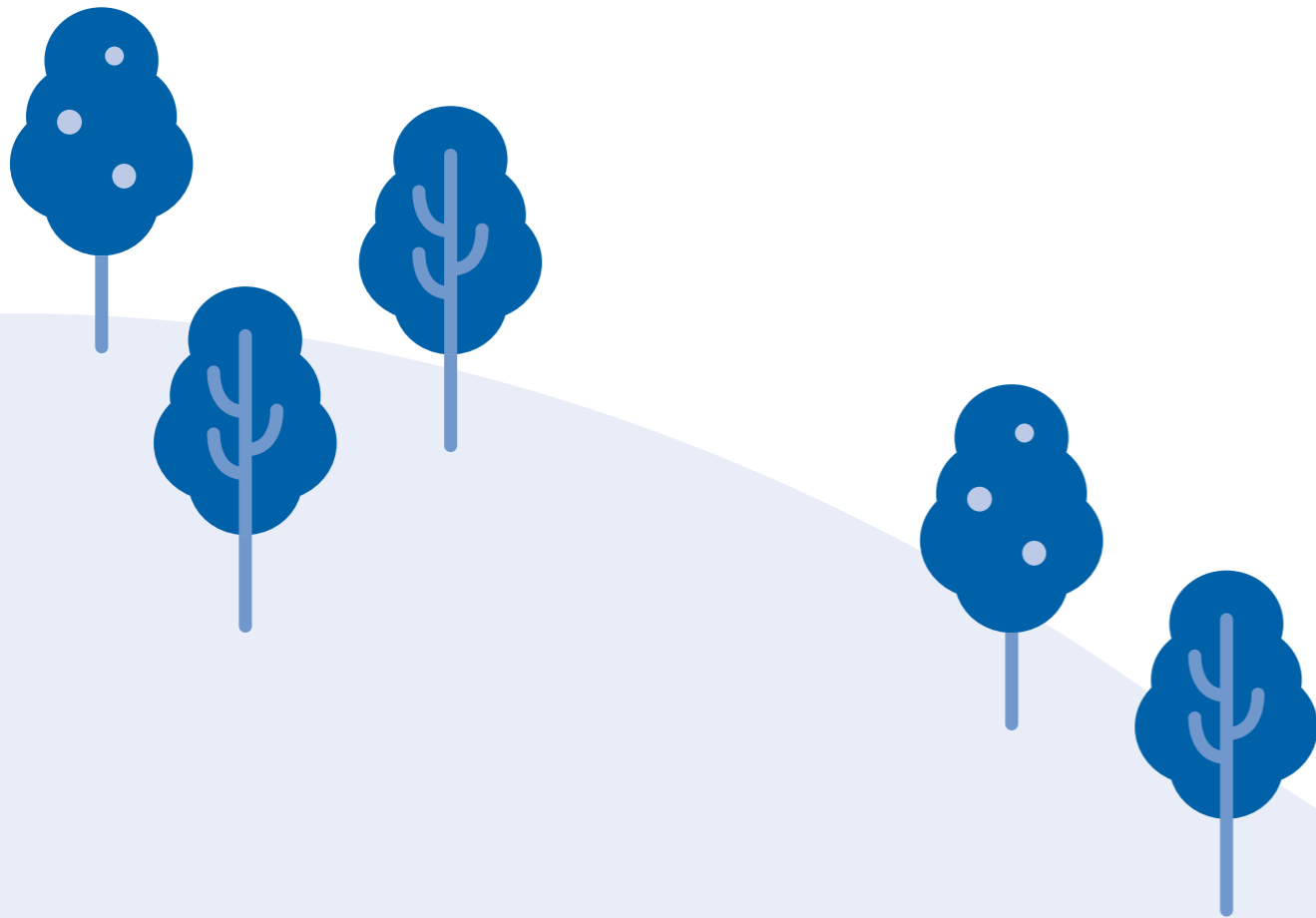
IL NOSTRO IMPEGNO, OGNI GIORNO

- Lavoriamo per ridurre le probabilità che si verifichino incidenti, infortuni, non conformità in qualsiasi settore
- Puntiamo a prevenire, ridurre o mitigare gli impatti ambientali
- Abbiamo precisi protocolli d'emergenza da adottare in caso di incidente
- Adottiamo la strategia del miglioramento continuo, che significa formarci, addestrarci, fare sensibilizzazione del personale
- Ci consultiamo periodicamente con i lavoratori e i rappresentanti dei lavoratori
- Chiediamo collaborazione a fornitori e clienti perché tutti rispettino buone prassi ambientali e di Responsabilità Sociale

La politica per la responsabilità sociale: più forti e più sicuri!

Ciclat Trasporti Ambiente è una cooperativa, per cui si impegna perché tu e tutti gli altri soci possiate ottenere e **mantenere le migliori condizioni economiche** che il mercato offre.

I nostri valori sono quelli della cooperazione: etica, solidarietà, partecipazione democratica, impegno verso la collettività. Puntiamo a uno **sviluppo responsabile** che tiene conto della **sicurezza del personale**, della **tutela ambientale** e del **benessere psicofisico** delle persone.



I PRINCIPI CHE GARANTIAMO

- Rispetto delle norme di tutela ambientale, sicurezza sul lavoro, diritti dei lavoratori
- Riconoscimento dei principi della norma SA8000 (vedi pagina 18)
- Salari dignitosi
- Rispetto delle leggi nazionali e internazionali
- Rispetto dei principi delle Convenzioni ILO, della Dichiarazione Universale dei Diritti Umani; della Convenzione delle Nazioni Unite sui diritti del bambino e della Convenzione delle Nazioni Unite per eliminare le forme di discriminazione contro le donne
- Riconoscimento della libertà delle persone
- Contrasto a qualunque forma di discriminazione in base alla provenienza territoriale, etnia, ceto, origine nazionale, religione, invalidità, sesso, orientamento sessuale, appartenenza sindacale o affiliazione politica
- Rispetto dei contratti collettivi di lavoro e dei contratti integrativi aziendali
- Libertà di partecipazione e organizzazione sindacale
- Ricerca del dialogo aperto e collaborazione tra le parti

Il prontuario del socio: cosa fare in ogni circostanza

Di seguito troverai **le procedure, le regole e le buone prassi** che permettono alla nostra cooperativa di lavorare bene. Le condividiamo con te, con tutti i lavoratori di Ciclat Trasporti Ambiente e delle associate, così da essere sempre tutti allineati.

Sono suddivise per aree, perché sia più facile consultarle.

Richiesta di inserimento mezzi e nuovi autisti

PER TUTTI I SOCI

Se non utilizzi la struttura di Ciclat Trasporti Ambiente, l'inserimento e la cancellazione di mezzi nell'autorizzazione di Ciclat va fatta tramite il **modulo M0870306** e senza ulteriori approvazioni.

Per l'inserimento di nuovo personale non è prevista nessuna procedura, se non **il rispetto del CCNL** e dei contratti con la stazione appaltante.

Il socio è responsabile della formazione di legge e della fornitura dei DPI. Gli autisti che operano per conto di Ciclat TA devono essere regolarmente assunti e avere **casellario giudiziale compatibile con i valori e le attività della cooperativa**.

1

IL PORTALE COGITO

Il portale C.o.g.i.t.o. consente di **controllare** in tempo reale **tutta la documentazione relativa al personale e ai mezzi**.

Se non disponi degli accessi o per avere supporto scrivere a **cogito@ciclat.ra.it**

2

DOCUMENTI A BORDO DEI MEZZI

- Libretto di circolazione
- Per i mezzi non in proprietà copia del contratto che attesta la disponibilità del veicolo (noleggio, comodato)
- Autorizzazione trasporto conto terzi
- Iscrizione albo gestori ambientali
- Copia dei diritti annuali Albo Gestori Ambientali
- Contrassegno assicurazione
- Attestato controllo cronotachigrafo in corso di validità
- Copia libro soci
- Copia affidamento contratti
- Scheda delle manutenzioni
- Manuale del Camionista o istruzioni operative
- **Per le gru:** libretto d'uso e manutenzione, dichiarazione di conformità CE, verifica periodica delle gru ex ISPELS
- **Per le cisterne in ADR:** barrato rosa (DTT 306)
- **Per le cisterne in ATP:** barrato blu

3**DOCUMENTI DA PORTARE CON SÉ**

- Patente di guida
- C.Q.C.
- Patentino ADR
- Tesserino di riconoscimento
- Idoneità medica alla mansione
- Ultima busta paga (o contratto di lavoro o dichiarazione)

4**ATTREZZATURA MINIMA SUI MEZZI**

- Si suggerisce estintore di almeno 2 kg
- Pacchetto medicazione
- Materiale assorbente da usare in caso di sversamenti

I punti dell'area Italia valgono anche per l'area Ravenna-Forlì

PER I SOCI DELL'AREA RAVENNA-FORLÌ

Una volta alla settimana devono essere consegnati i ri-piloghi dei servizi fatti.

1**INSERIRE UN NUOVO MEZZO**

Se devi inserire o cancellare un mezzo dall'**Albo Gestori Ambientali**, devi fare richiesta alla Direzione compilando il **modulo M070306** e consegnandolo all'**Ufficio Supporto Operativo** tramite email o consegna a mano.

Se devi inserire o cancellare un mezzo dall'**Albo Gestori Ambientali**, devi fare richiesta alla Direzione compilando il **modulo M070306** e consegnandolo all'**Ufficio Supporto Operativo** tramite email o consegna a mano.

Una volta inserito il mezzo, l'ufficio ti invierà copia conforme all'originale dell'**atto notorio** che dovrà essere **sempre presente a bordo** del mezzo. Per ogni mezzo è necessario consegnare o inviare all'Ufficio Supporto Operativo questi documenti:

- Libretti/fogli di via/revisione/reimmatricolazione
- Assicurazioni
- Revisione cronotachigrafo
- Revisione cisterne
- Barrato rosa
- Revisione periodica estintori
- Revisione periodica gru

2**INSERIRE UN NUOVO AUTISTA**

Gli autisti che operano per conto di Ciclat Trasporti Ambiente devono essere **regolarmente assunti**, avere un **casellario giudiziale** compatibile con i valori e le attività della cooperativa, essere sottoposti a **visita medica preventiva** e periodica. Il socio è responsabile della formazione di legge e della fornitura dei DPI.

Prima di avviare la collaborazione occorre consegnare all'Ufficio Supporto Operativo questi documenti tramite email o consegna a mano:

- Patente
- QCQ
- Patente ADR
- Carta identità
- Codice fiscale/tesserina sanitaria
- Visita medica
- UNILAV
- Carta cronotachigrafo

3**AGGIORNAMENTO DOCUMENTI**

Ogni aggiornamento di mezzi o personale deve essere trasmesso all'**Ufficio Supporto Operativo** tramite email o consegna a mano.

Se sei impossibilitato a trasmetterlo, in un primo momento è sufficiente inviare una foto al numero **345 6446810**.

La mancata consegna dei documenti blocca il sistema e comporta l'impossibilità di affidare viaggi, emettere fatture e può comportare blocchi al carico o scarico.

Se hai bisogno di chiarimenti o informazioni puoi contattare l'**Ufficio Supporto Operativo**:
Via Baiona, 174, 48123 Ravenna (RA)
m.papetti@ciclat.ra.it
0544 607911

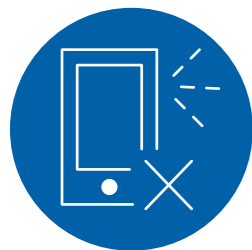
Etica di comportamento

I valori e l'affidabilità di Ciclat Trasporti Ambiente si esprimono anche attraverso le scelte delle persone che ne fanno parte. Di seguito troverai le **indicazioni di comportamento per noi più importanti**, quelle da cui non possiamo mai sottrarci. **Aiutaci a rispettarle sempre**, noi ci impegneremo perché siano condivise da tutte le persone che incontrerai in cooperativa.



COMPRESIONE E CORRETTEZZA

È sempre bene mantenere un **atteggiamento corretto e comprensivo** verso i colleghi, il personale operativo del cliente e il personale che svolge le operazioni di carico, scarico, pesatura, bollettazione... **Anche nei giorni no.**



USO DEL TELEFONO ALLA GUIDA

Alla guida è vietato utilizzare il telefono, se non tramite vivavoce o auricolare. In caso di trasporto di Gas Criogenici, è vietato utilizzare il telefono in qualunque modalità.



ORDINE E PULIZIA

Tutto il personale è invitato a indossare sempre un **abbigliamento adeguato** e a **mantenere pulita la cabina, il mezzo e l'ambiente di lavoro.**



SOSTANZE STUPEFACENTI

Quella dell'autista è una **mansione a rischio** per la propria e altrui incolumità (D.Lgs. 81/80) pertanto è obbligatorio sottoporsi a test che accertino l'**assenza dell'utilizzo di sostanze stupefacenti o psicotrope.**



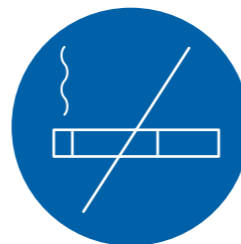
RILASCIARE DICHIARAZIONI

Ogni autista rappresenta di fatto la cooperativa presso il mondo esterno. Per cui **non è consentito** scrivere o **rilasciare dichiarazioni inerenti la società** o il Gruppo Ciclat **senza un preventivo consenso scritto.** Attenzione: **vale anche per tutti i social media.**



GUIDA SICURA E RESPONSABILE

Ricordati di **guidare nel modo più sicuro possibile** per te e per gli altri, evitando brusche accelerazioni o brusche frenate. Per la salvaguardia dell'ambiente, **quando ti è possibile spegni il motore.**



FUMO E BEVANDE ALCOLICHE

È vietato assumere bevande alcoliche durante l'attività lavorativa ed è **vietato fumare e mangiare durante le operazioni** di carico, scarico e alla guida. Sono raccomandazioni scontate, ma è importante tenerle a mente.

Servizi ulteriori per i soci dei territori di Ravenna e Forlì

Le **sedi operative** di Ciclat Trasporti Ambiente sono a **Ravenna e Forlì**. Per questo, se operi in questi territori mettiamo a tua disposizione **alcuni servizi aggiuntivi** per il rifornimento, la formazione e il sostegno all'operatività.

DISTRIBUTORE GASOLIO

Sono disponibili 2 distributori di carburante, uno presso **la sede di Ravenna** in via Baiona 174 e uno presso **la sede di Forlì** in via Golfarelli, 96.

Per usufruire del servizio occorre richiedere la tessera all'ufficio Supporto Operativo.



VISITE MEDICHE

Ogni autista deve essere sottoposto a **visita medica preventiva e periodica** e può avvalersi dello **Studio Medico Fisios di Ravenna** con cui Ciclat Trasporti Ambiente è convenzionato.

L'ufficio Supporto Operativo può prenotare la visita per te e ricordarti la scadenza.



SCADENZIARIO

Attraverso il proprio sistema gestionale, Ciclat Trasporti Ambiente tiene sotto controllo **le scadenze dei mezzi** (revisioni, ecc) e **degli autisti** (patenti, visite, ecc).

L'ufficio Supporto Operativo ti avviserà in caso di scadenze da rispettare.



LAVAGGIO MEZZI

È disponibile 1 impianto di lavaggio mezzi presso **la sede di di Ravenna in via Magnani 5**. Per usufruire del servizio occorre richiedere la tessera all'ufficio Supporto Operativo.



CONVENZIONI A TARIFFE AGEVOLATE

- **TELEPASS** a cui possibile abbinare anche il servizio premium truck
- **Assicurazione**
- **Sostituzione gomme**

Ufficio Supporto Operativo
Via Baiona, 174, 48123 Ravenna (RA)
m.papetti@ciclat.ra.it
0544 607911

5.

La Certificazione SA8000 e tutto quello che comporta

La SA8000 è una certificazione di **Responsabilità Sociale d'Impresa**. Dal 2015 Ciclat Trasporti Ambiente ha scelto di adottarla, a garanzia e tutela di chi lavora in questa cooperativa, presso le associate o i fornitori. Questo perché vogliamo **dare dignità al lavoro e mettere le persone al centro, sempre**.

Di seguito i principi di Responsabilità Sociale e gli impegni con cui li garantiamo. **Aiutaci a metterli in pratica**, anche segnalando eventuali violazioni.



[scopri i principi SA8000](#)





LIBERTÀ DI ASSOCIAZIONE

Garantiamo a tutto il personale il **diritto di organizzare e aderire ai sindacati** di loro scelta e il diritto a **partecipare alle assemblee** nei luoghi di lavoro.



LAVORO INFANTILE

Non utilizziamo né favoriamo il lavoro infantile.



RETRIBUZIONE

Applichiamo ai lavoratori la retribuzione **prevista dal CCNL** e ci impegniamo a pagarla **nei tempi stabili**.



PRATICHE DISCIPLINARI

Non utilizziamo, né diamo sostegno all'utilizzo di punizioni corporali, coercizione mentale o fisica, abuso verbale. Tutti i lavoratori sono stati portati a conoscenza della procedura da adottare in caso di inosservanza dei doveri dei lavoratori e delle modalità di contraddittorio. I provvedimenti disciplinari vengono assunti secondo le procedure previste dal CCNL e vengono archiviati e registrati.



ORARIO DI LAVORO

Applichiamo le **leggi vigenti** e gli standard di settore e i contratti collettivi in essere. **Garantiamo i giorni festivi, i giorni di riposo previsti** dal contratto collettivo di lavoro, anche a quei dipendenti che svolgono mansioni per le quali è prevista la turnazione e/o il lavoro nei giorni festivi.



DISCRIMINAZIONE

Non favoriamo né garantiamo sostegno alla discriminazione nell'assunzione, nella retribuzione, nell'accesso alla formazione, nella promozione, nel licenziamento o nel pensionamento. Sono vietati tutti i comportamenti o linguaggi inappropriati o che possano offendere la sensibilità altrui.



SICUREZZA E SALUTE

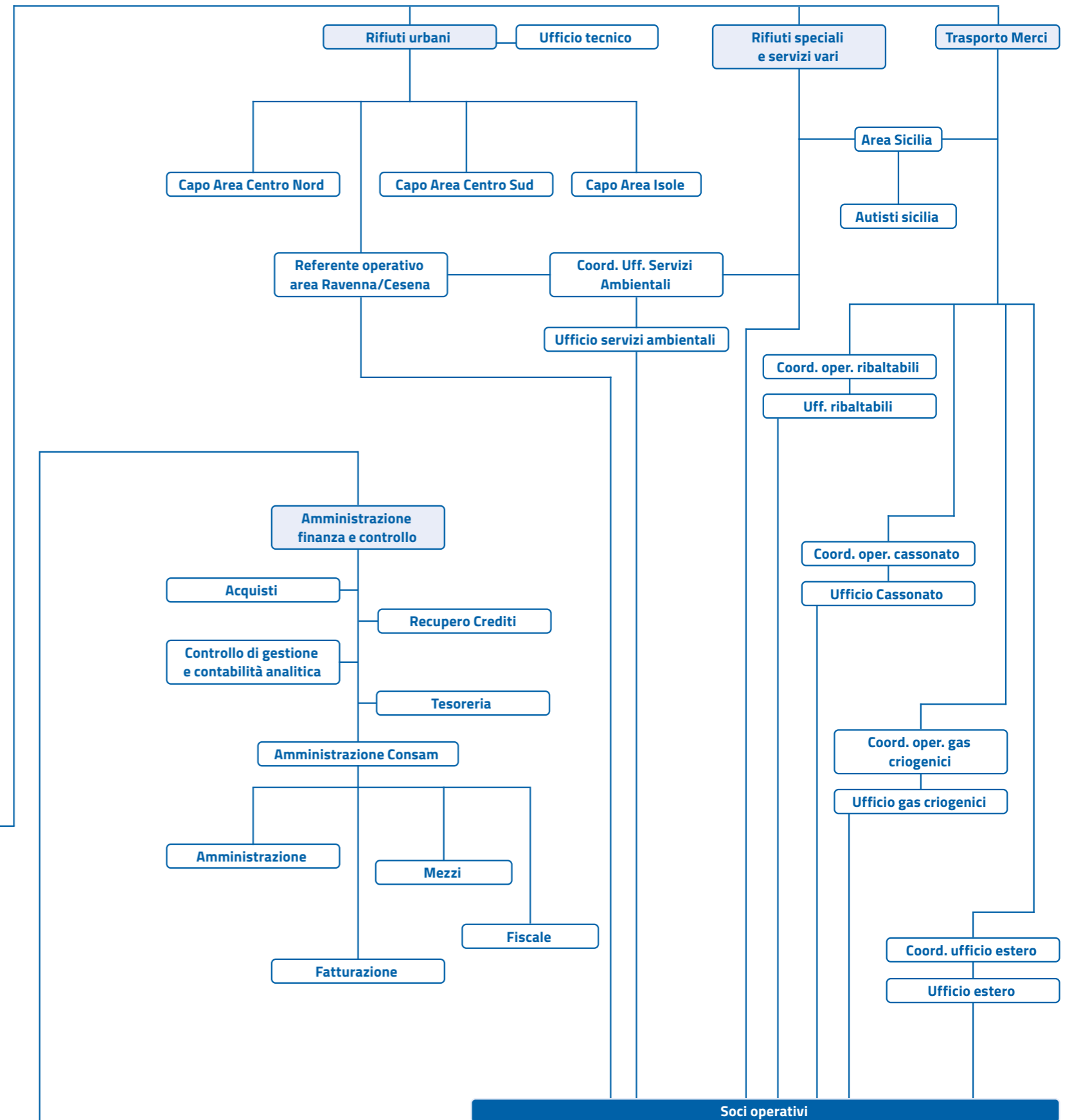
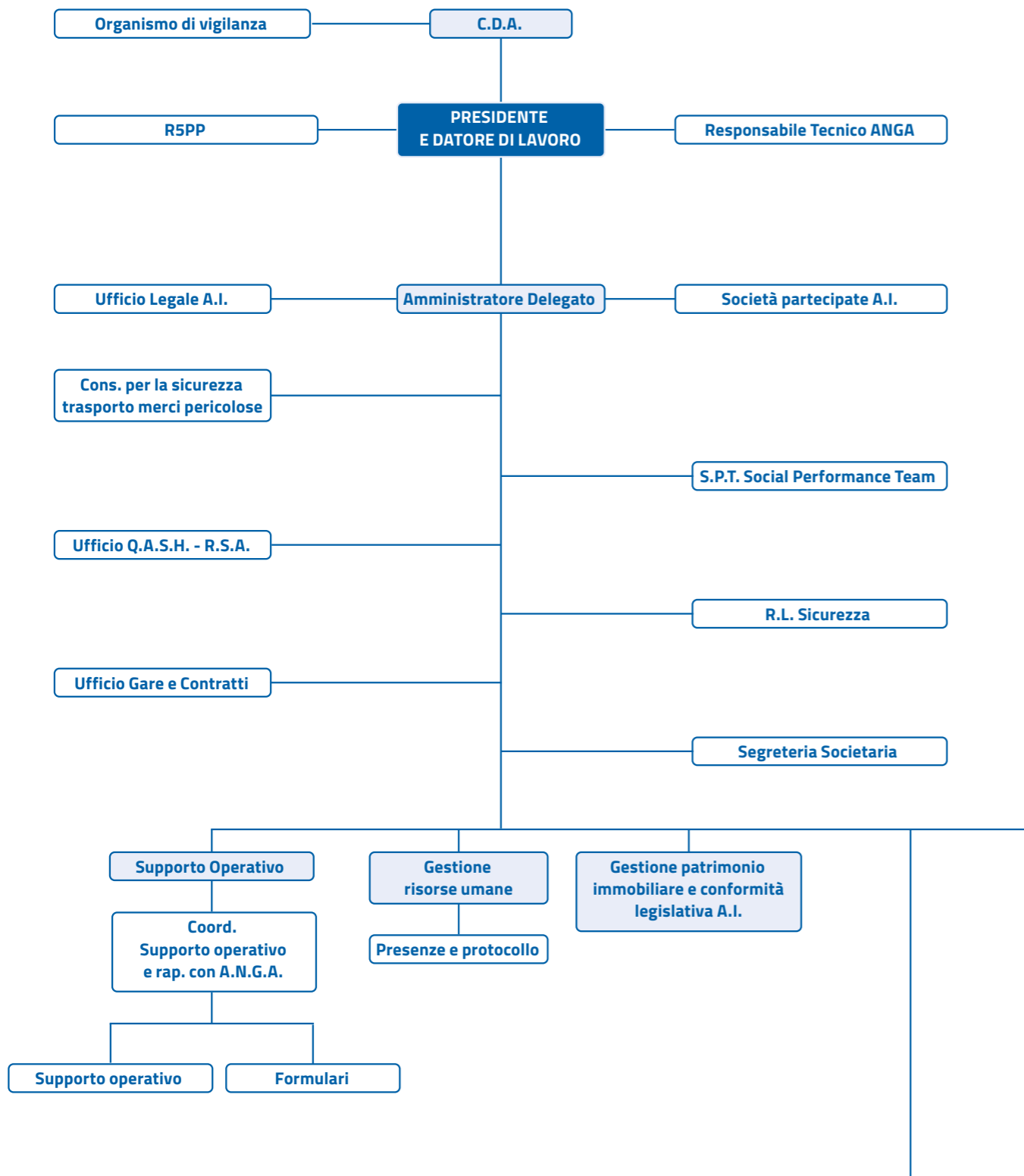
Ci impegnamo a fornire ai nostri collaboratori la **formazione, le istruzioni** sulla sicurezza e i **dispositivi necessari** per garantire lo svolgimento delle attività in sicurezza.



LAVORO FORZATO O OBBLIGATORIO

All'avvio del rapporto di lavoro **non richiediamo il pagamento di quote di ingresso**, il rilascio di depositi in denaro o altro, né il rilascio di documenti di identità in originale, né dichiarazioni d'impegno "in bianco" alle dimissioni.

Organigramma



Contatti

GENERALI

- **Centralino:**
Via Romagnoli 13, 48123 Ravenna (RA)
centralino@ciclat.ra.it
0544 608101
- **Ufficio Gare e Contratti:**
Via Romagnoli 13, 48123 Ravenna (RA)
gare.ambiente@ciclat.ra.it
0544 608101
- **Inserimento mezzi
Albo Gestori Ambientali:**
Ufficio Supporto Operativo
Via Baiona, 174, 48123 Ravenna (RA)
l.mazzini@ciclat.ra.it
0544 607936

AREA RAVENNA-FORLÌ

- **Per gasolio e lavaggio mezzi contatta:**
Ufficio Supporto Operativo
Via Baiona, 174, 48123 Ravenna (RA)
l.mazzini@ciclat.ra.it
0544 607936
- **Per visite mediche, scadenziario
e convenzioni agevolate contatta:**
Ufficio Supporto Operativo
Via Baiona, 174, 48123 Ravenna (RA)
segreteriaviabaiona@ciclat.ra.it
0544 607919 - 0544 607940

